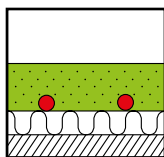


bavaria-10-System

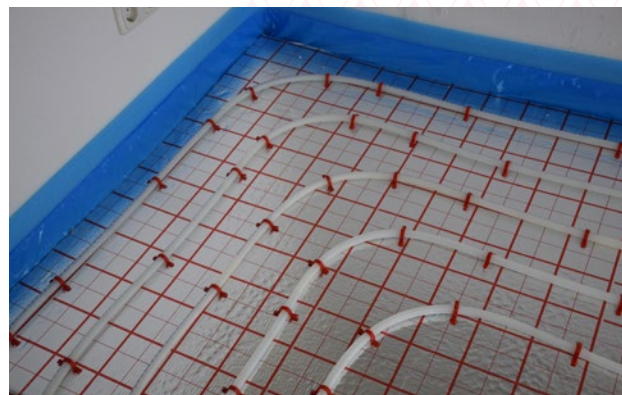
Art. Nr. 999 25 xxx



bavaria-10-System

10 mm Systemelement für Rohr-Ø10, 14, 16 und 17 mm mit selbstklebender Unterseite für die Einbringung einer Fußbodenheizung und -kühlung

DIN-CERTCO
Registernummern
7F095-F
7F115-F



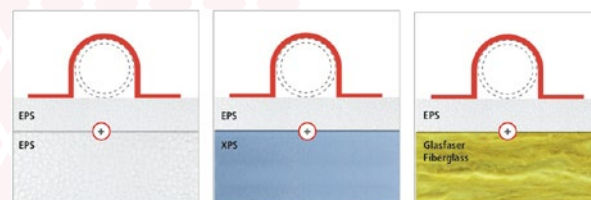
System - Vorteile

- flexibel durch variable Verlegeabstände
- gute Wärmeleistung durch Direkteinbettung
- exakte horizontale und vertikale Rohrlage nach DIN EN 1264 durch aufgedrucktes Verlegeraster im 50 mm Format
- selbstklebende Unterseite
- patentiertes System zur exakten Rohrfixierung
- sehr gut geeignet in der Sanierung

Zeitsparendes System

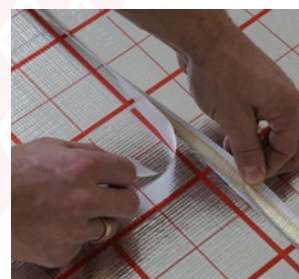
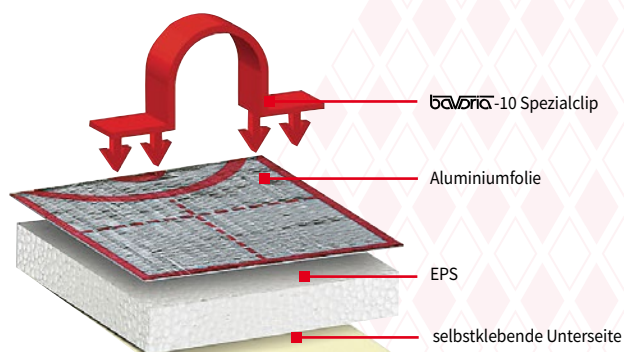
- selbstklebender Folienüberstand erspart das zusätzliche Abkleben der Stöße
- Verschnitt frei zu verarbeiten
- zügiges und ermüdungsfreies Arbeiten mit dem bavaria-10-Spezialsetzgerät

		Systemplatte 10 mm
Wärmeleitfähigkeit - nennwert λ_0	in W/mK	0,035
R - Wert	in m ² K/W	0,285
Druckspannung	in k/Pa	150



Spezifische Heiz-/Kühlleistung (W/m²) siehe technische info

Das System besteht aus folgenden Komponenten:



selbstklebender Folienüberstand



bavaria-10 Spezialsetzgerät

Art.-Nr.	Art.-Bezeichnung		VPE	Einheit
220 00 100	bavaria-10 Systemplatte mit Klebestreifen	10 mm, wlg 035, 1600 mm x 1200 mm	1,92 m ²	Gebinde
215 10 100	bavaria-10 Spezialclips rot	für Rohrdurchmesser 10 - 12 mm, mit Doppelankerhaken	450	Stk
215 10 170	bavaria-10 Spezialclips grau	für Rohrdurchmesser 14 - 17 mm, mit Doppelankerhaken	450	Stk
921 05 000	bavaria-10 Spezialsetzgerät	für bavaria-10 Spezialclips grau und rot	1	Stk